

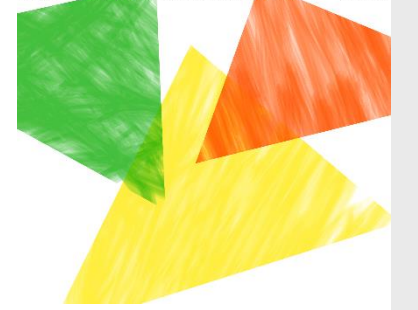
REALSCHULE FREIHAM IM BILDUNGSCAMPUS

STAATLICHE REALSCHULE FREIHAM · HILDEGARD-HAMM-BRÜCHER-STR. 5 · 81249 MÜNCHEN · 089 233 65100 · REALSCHULE-FREIHAM@MUENCHEN.DE



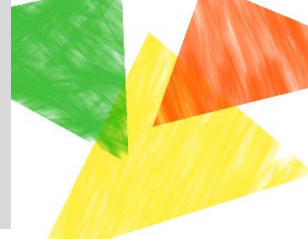
Informationen zum Übertritt

Profil der Realschule - Einschreibung – Termine -
Probeunterricht

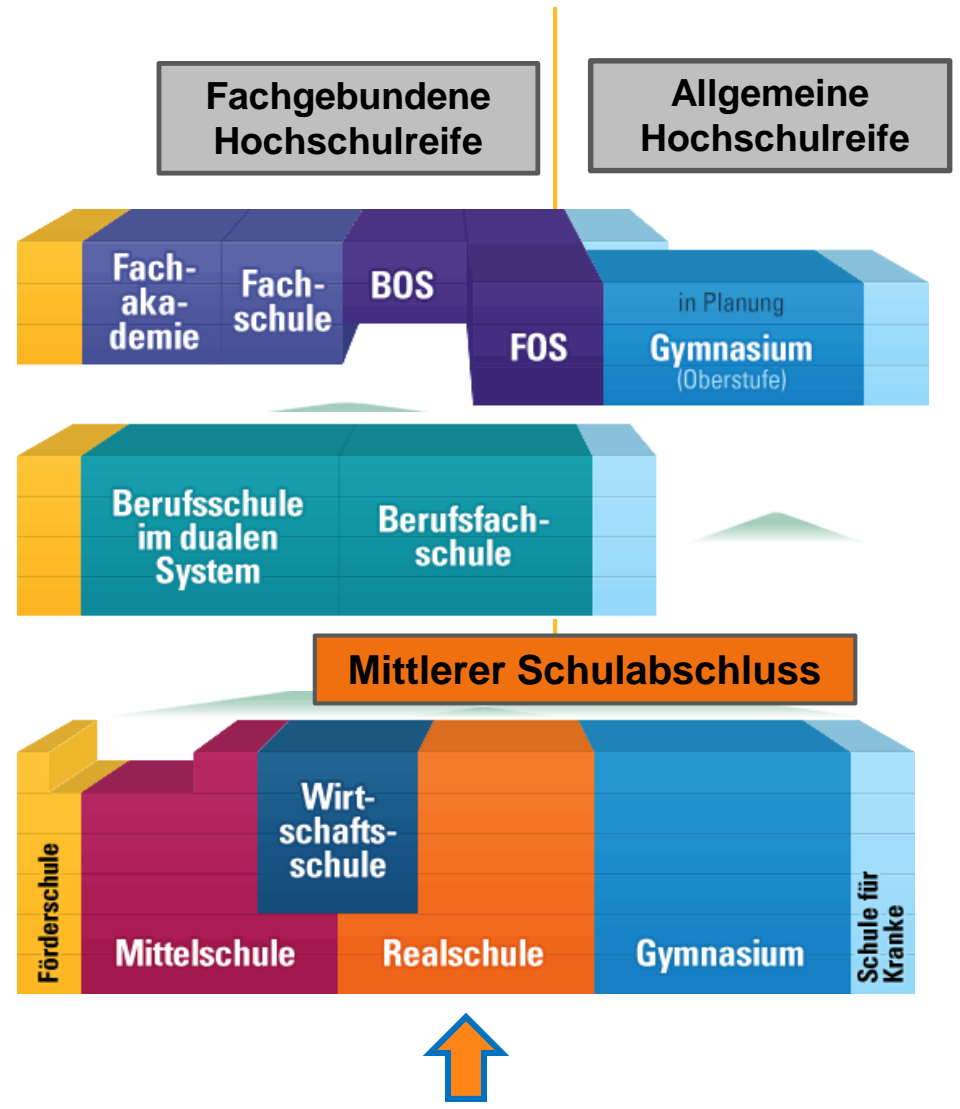


1.

Das Profil der Realschule im gegliederten Schulsystem

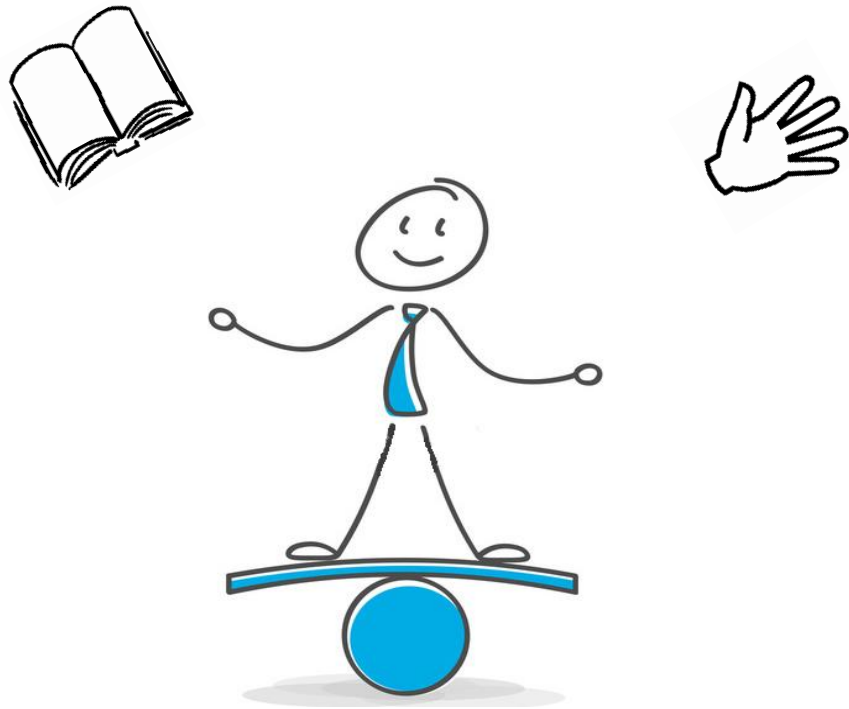


Viele Wege führen zum Ziel...



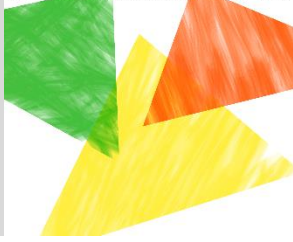
Die Realschule führt zum Mittleren Schulabschluss. Mit der mittleren Reife stehen vielfältige weitere Bildungswege – je nach Berufsziel – offen.

Theorie mit Bezug zur Praxis



Das Bildungsangebot der Realschule richtet sich an junge Menschen, die an theoretischen Fragen interessiert sind und zugleich praktische Fähigkeiten und Neigungen haben.

Fächer



Ab Jgst. 5:

Deutsch

Englisch

Mathematik

Erdkunde

Biologie

IT

Musik

Sport

Religion/Ethik

Werken

Ab Jgst. 6:

Kunst

Geschichte

Ab Jgst. 7-9:

Ernährung und Gesundheit

Physik

Chemie

Französisch (Wahlpflichtfächerguppe IIIa)

Betriebswirtschaftslehre (Wahlpflichtfächerguppe IIIb)

Wirtschafts- und Rechtslehre

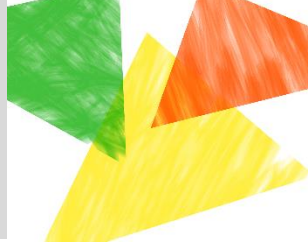
Ab Jgst. 10:

Sozialkunde

Weitere Infos: Studentafel der Realschule:

<https://www.realschulebayern.de/fileadmin/brn/realschule/doc/BayRSO-Studentafel.pdf>

Ausbildungsrichtungen ab Jgst. 7



Wahlpflichtfächergruppen:

Um die Schülerinnen und Schüler optimal auf das Berufsleben vorzubereiten und sie in ihren Neigungen zu fördern, können die Schülerinnen und Schüler an unserer Schule zwischen 4 Wahlpflichtfächergruppen wählen.

I: **Schwerpunkt:** mathematisch-naturwissenschaftlich-technischer Bereich

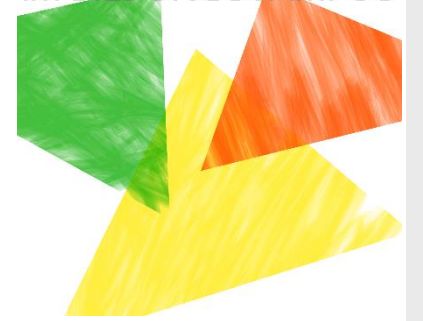
II: **Schwerpunkt:** wirtschaftlicher Bereich

IIIa: **Schwerpunkt:** zweite Fremdsprache Französisch

IIIb: **Schwerpunkt:** musisch-gestaltend: Kunst

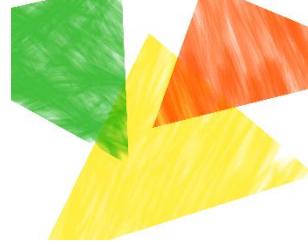
Weitere Infos: Studentafel der Realschule:

<https://www.realschulebayern.de/realschule/realschule-in-bayern/wahlpflichtfaechergruppen/>



2.

Übertrittsbedingungen



Übertritt in die 5. Klasse Realschule aus der 4. Jgst. Grundschule

Übertrittszeugnis: D, M, HSU:
Ø 2,66 oder besser

Übertrittszeugnis: D, M, HSU:
Ø 3,0 oder schlechter:

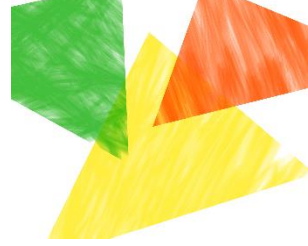
➔ Probeunterricht

Bestanden bei: D, M: Note 3 / 4

(Noten 4/4: Elternwille)

Weitere Infos:

<https://www.km.bayern.de/eltern/schularten/uebertritt-schulartwechsel.html>



Übertritt aus der Mittelschule (MS) an die Realschule (RS)

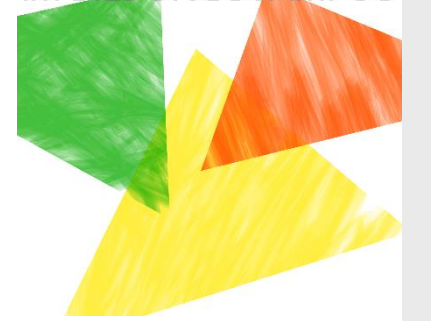
Aus 5. Klasse MS in die 5. Kl. RS:
Jahreszeugnis: D, M: Ø 2,50

Aus 5. Klasse MS in die 6. Kl. RS:
Jahreszeugnis: D, M, E: Ø 2,00

Bei Nichterreichen:
Möglichkeit einer Aufnahmeprüfung
Empfehlung: Beratungsgespräch

Weitere Infos:

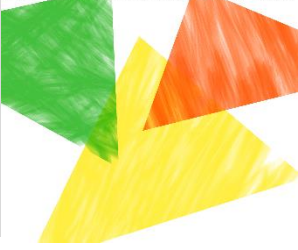
<https://www.km.bayern.de/eltern/schularten/uebertritt-schulartwechsel.html>



3.

Einschreibung/Unterlagen

„Wie melde ich mein Kind an?“



Vollständige Unterlagen

Bitte geben Sie folgende Unterlagen in einem Din A4 Umschlag ab
(Einwurf Briefkasten Realschule):

- ausgefüllte Checkliste
- ausgefülltes [Anmeldeformular](#) online ausfüllbar
- Übertrittszeugnis im Original zum Verbleib an der Schule
(bitte vorher Kopie anfertigen, wenn gewünscht)
- Kopie der Geburtsurkunde / Geburtsschein
- ggf.: Falls nicht schon an der jetzigen Schule überprüft: Nachweis zum Masernschutz



ggf. [Anmeldung](#) (online ausfüllbar) zur offenen Ganztagsbetreuung

ggf. Sorgerechtsbescheid

ggf. Bescheinigung zu Lese- und/oder Rechtschreibstörung ggf. ausgedruckter Antrag für Fahrkarte
(für Schüler aus München unter <https://online.muenchen.de/schuelerbefoerderung>)

Termin zur Einschreibung oder Voranmeldung



- Dieses Jahr „**kontaktlose Anmeldung**“ durch Einwurf der Unterlagen in den Briefkasten der Realschule (Eingang Gymnasium)
- Einwurf der Unterlagen **von Freitag, 06. Mai – Mittwoch 11. Mai 2022**
- Für den **10. Mai, 13-16 Uhr** können **persönliche Beratungstermine** (je 10 Minuten) über das Sekretariat vereinbart werden. Bitte schreiben Sie dafür eine E-Mail an realschule-freiam@muenchen.de mit der Angabe Ihres Namens und Ihrer Telefonnummer. Der Termin wird Ihnen dann zugewiesen.
- Die Reihenfolge der Anmeldungen spielt keine Rolle!



Termin zur Einschreibung oder Vor Anmeldung

aus der Jgst. 5 der
Mittelschule

Voranmeldung:

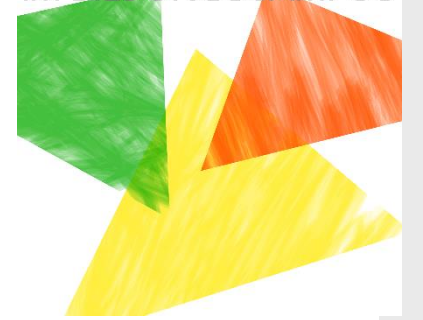
09. – 13. Mai 2022

Kontaktlos wie Anmeldung aus Jgst. 4

Endgültige Anmeldung:

= Abgabe des Jahreszeugnisses

Montag, 01. August 2022, 8 – 11 Uhr
(= 1. Ferientag der Sommerferien)



4.

Informationen zum Probeunterricht

für die Aufnahme in die Jgst. 5 der Realschule zum Schuljahr 2022/23

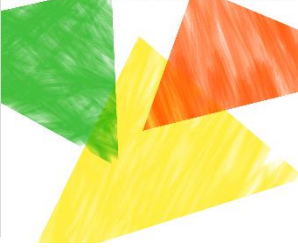


Termine für den Probeunterricht

- **Dienstag, 17.05. bis Donnerstag, 19.05.2022**
von 8:00 - ca. 12:30 Uhr an der Realschule Freiam.

Bei Erkrankung (Attest) zum regulären Termin oder nach erfolglosem Probeunterricht am Gymnasium:

- **Nachtermin: Donnerstag/Freitag, 08./09. September 2022**
von 8:00 - ca. 13:00 Uhr an der Realschule Puchheim



Inhalte des Probeunterrichts

Deutsch und Mathematik

- schriftlich: über den Lerninhalt der 4. Klasse GS
- mündlich: mit neuen Lerninhalten

Aufgaben werden zentral durch das Kultusministerium gestellt.

Wann gilt der Probeunterricht als bestanden?



Probeunterricht ist bestanden, wenn in dem einen Fach mindestens die **Note 3** und in dem anderen Fach mindestens die **Note 4** erreicht wurde



Bei den **Noten 4 und 4** im Probeunterricht entscheiden die Erziehungsberechtigten (Elternwille)



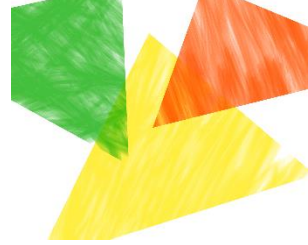
Bei **einmal Note 5** gilt der Probeunterricht als nicht bestanden





Aufnahme und Beschränkung

- Die Realschule ist eine Angebotsschule, das bedeutet freie Schulwahl für die Eltern, soweit Platz ist.
- Fahrtkosten werden vom Sachaufwandsträger ab 3 km Entfernung bis zur **nächst**gelegenen Realschule übernommen.



Teilnahme am Probeunterricht im Gymnasium

(wenn keine Eignung
für die Realschule
vorliegt)

D 4 und M 4:

Probeunterricht am Gymnasium **nicht bestanden**

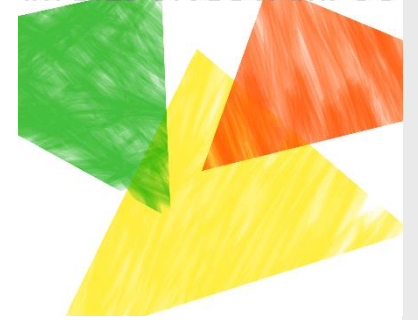
➔ Übertritt an die Realschule **ist möglich**,
Einschreibung an der Realschule bitte umgehend!

schlechter als D 4 und M 4:

Probeunterricht am Gymnasium **nicht bestanden**

➔ Übertritt an die Realschule ist **nur mit bestandenem Probeunterricht (Nachtermin RS!)** möglich,
Einschreibung an der Realschule bitte umgehend!

Bestätigung der Aufnahme



- Allen Eltern wird mit Abschluss der Einschreibewoche die Anmeldung des Kindes per Mail bestätigt.
- Eltern, deren Kind am Probeunterricht teilnimmt, erhalten dann auch alle Informationen zum Probeunterricht.
- Bei Unklarheiten und Fragen zur Anmeldung wird sich die Schule ggf. telefonisch an Sie wenden.

REALSCHULE FREIHAM AM BILDUNGSCAMPUS

REALSCHULE FREIHAM · HILDEGARD-HAMM-BRÜCHER-STR. 5 · 81249 MÜNCHEN · 089 233 65100 · REALSCHULE-FREIHAM@MUENCHEN.DE



- **Ständig aktualisierte Informationen** finden Sie auf unserer Homepage
- **Bei weiteren Fragen** wenden Sie sich gerne an uns:
Frau Dr. Julia Kriesche, Beratungslehrkraft: julia.kriesche@rsf.muenchen.musin.de
Sekretariat: realschule-freiham@muenchen.de